

SUPERFICIE ÚTIL CERRADA

RECIBIDOR	2,70 m <sup>2</sup>
COCINA	8,20 m <sup>2</sup>
SALÓN-COMEDOR	20,45 m <sup>2</sup>
DISTRIBUIDOR	4,70 m <sup>2</sup>
BAÑO I	4,55 m <sup>2</sup>
BAÑO II	4,15 m <sup>2</sup>
SUITE	13,55 m <sup>2</sup>
DORMITORIO II	10,15 m <sup>2</sup>

**TOTAL S. CERRADA (A) 68,45 m<sup>2</sup>**

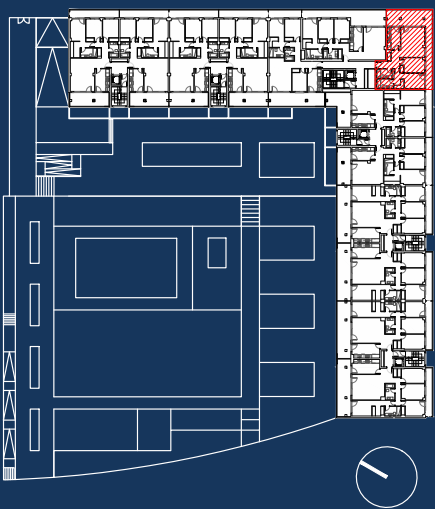
SUPERFICIE ÚTIL TERRAZAS

TERRAZA CUBIERTA 32,00 m<sup>2</sup>

**TOTAL S. ABIERTA (B) 32,00 m<sup>2</sup>**

SUPERFICIE ÚTIL TOTAL

**TOTAL (A+B) 100,45 m<sup>2</sup>**



**SINFONÍA DEL CANAL**  
 E03 1º-4º A

