

SUPERFICIE ÚTIL CERRADA

RECIBIDOR	5,50 m ²
COCINA	8,65 m ²
SALÓN-COMEDOR	21,00 m ²
DISTRIBUIDOR	3,25 m ²
BAÑO I	4,45 m ²
BAÑO II	3,90 m ²
SUITE	14,10 m ²
DORMITORIO II	10,00 m ²
DORMITORIO III	10,00 m ²

TOTAL S. CERRADA (A) 80,85 m²

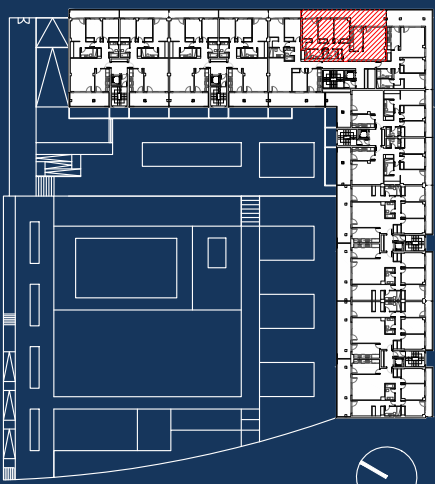
SUPERFICIE ÚTIL TERRAZAS

TERRAZA CUBIERTA 26,40 m²

TOTAL S. ABIERTA (B) 26,40 m²

SUPERFICIE ÚTIL TOTAL

TOTAL (A+B) 107,25 m²



SINFONÍA DEL CANAL

E03 1º-4º B

