

SUPERFICIE ÚTIL CERRADA

RECIBIDOR	2,70 m ²
COCINA	8,20 m ²
SALÓN-COMEDOR	20,45 m ²
DISTRIBUIDOR	4,70 m ²
BAÑO I	4,55 m ²
BAÑO II	4,15 m ²
SUITE	13,55 m ²
DORMITORIO II	10,15 m ²

TOTAL S. CERRADA (A) 68,45 m²

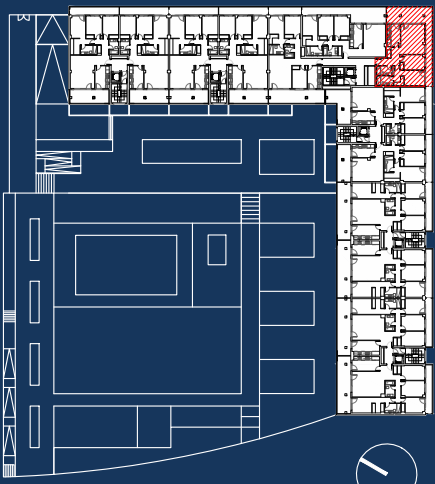
SUPERFICIE ÚTIL TERRAZAS

TERRAZA CUBIERTA 32,00 m²

TOTAL S. ABIERTA (B) 32,00 m²

SUPERFICIE ÚTIL TOTAL

TOTAL (A+B) 100,45 m²



SINFONÍA DEL CANAL
 E03 1º-4º A

