

SUPERFICIE ÚTIL CERRADA

RECIBIDOR	3,50 m <sup>2</sup>
COCINA	9,10 m <sup>2</sup>
SALÓN-COMEDOR	23,05 m <sup>2</sup>
DISTRIBUIDOR	5,05 m <sup>2</sup>
BAÑO I	4,45 m <sup>2</sup>
BAÑO II	4,05 m <sup>2</sup>
SUITE	16,10 m <sup>2</sup>
DORMITORIO II	10,05 m <sup>2</sup>
DORMITORIO III	10,05 m <sup>2</sup>

**TOTAL S. CERRADA (A) 85,40 m<sup>2</sup>**

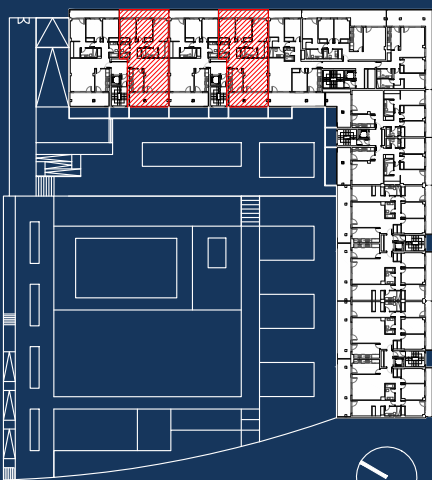
SUPERFICIE ÚTIL TERRAZAS

TERRAZA CUBIERTA I	14,80 m <sup>2</sup>
TERRAZA CUBIERTA II	10,45 m <sup>2</sup>

**TOTAL S. ABIERTA (B) 25,25 m<sup>2</sup>**

SUPERFICIE ÚTIL TOTAL

**TOTAL (A+B) 110,65 m<sup>2</sup>**



**SINFONÍA DEL CANAL**  
E01-E02 1º-4º A

