

SUPERFICIE ÚTIL CERRADA

RECIBIDOR	5,05 m ²
COCINA	8,70 m ²
SALÓN-COMEDOR	21,30 m ²
DISTRIBUIDOR	5,00 m ²
BAÑO I	4,05 m ²
BAÑO II	3,35 m ²
SUITE	12,55 m ²
DORMITORIO II	10,10 m ²
DORMITORIO III	9,30 m ²

TOTAL S. CERRADA (A) 79,40 m²

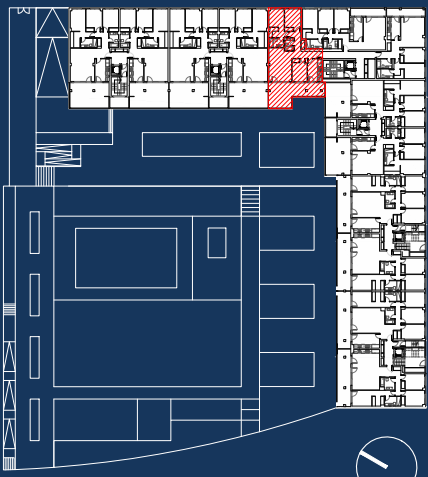
SUPERFICIE ÚTIL TERRAZAS

TERRAZA CUBIERTA	21,20 m ²
TERRAZA DESCUBIERTA	7,60 m ²

TOTAL S. ABIERTA (B) 28,80 m²

SUPERFICIE ÚTIL TOTAL

TOTAL (A+B) 108,20 m²



SINFONÍA DEL CANAL
E03 Bº C

